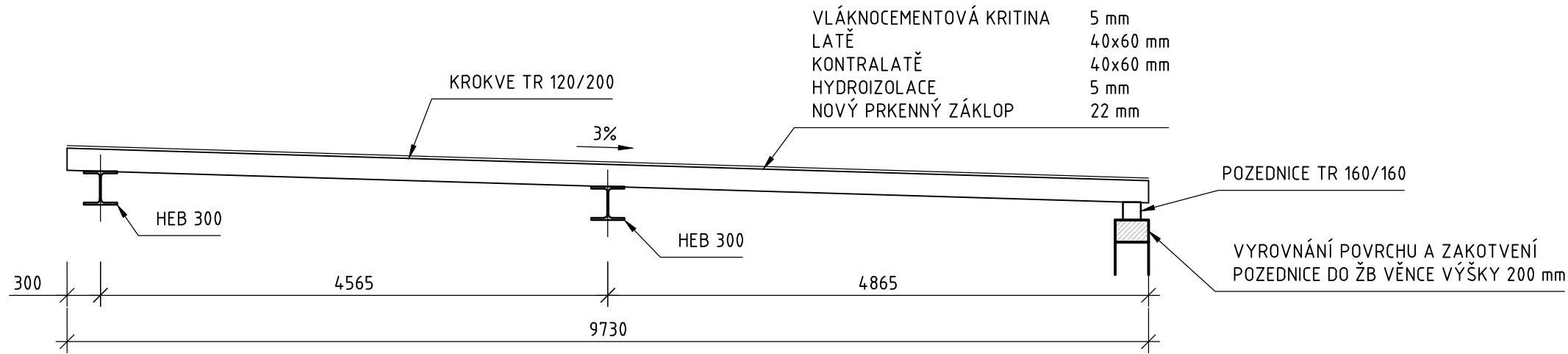
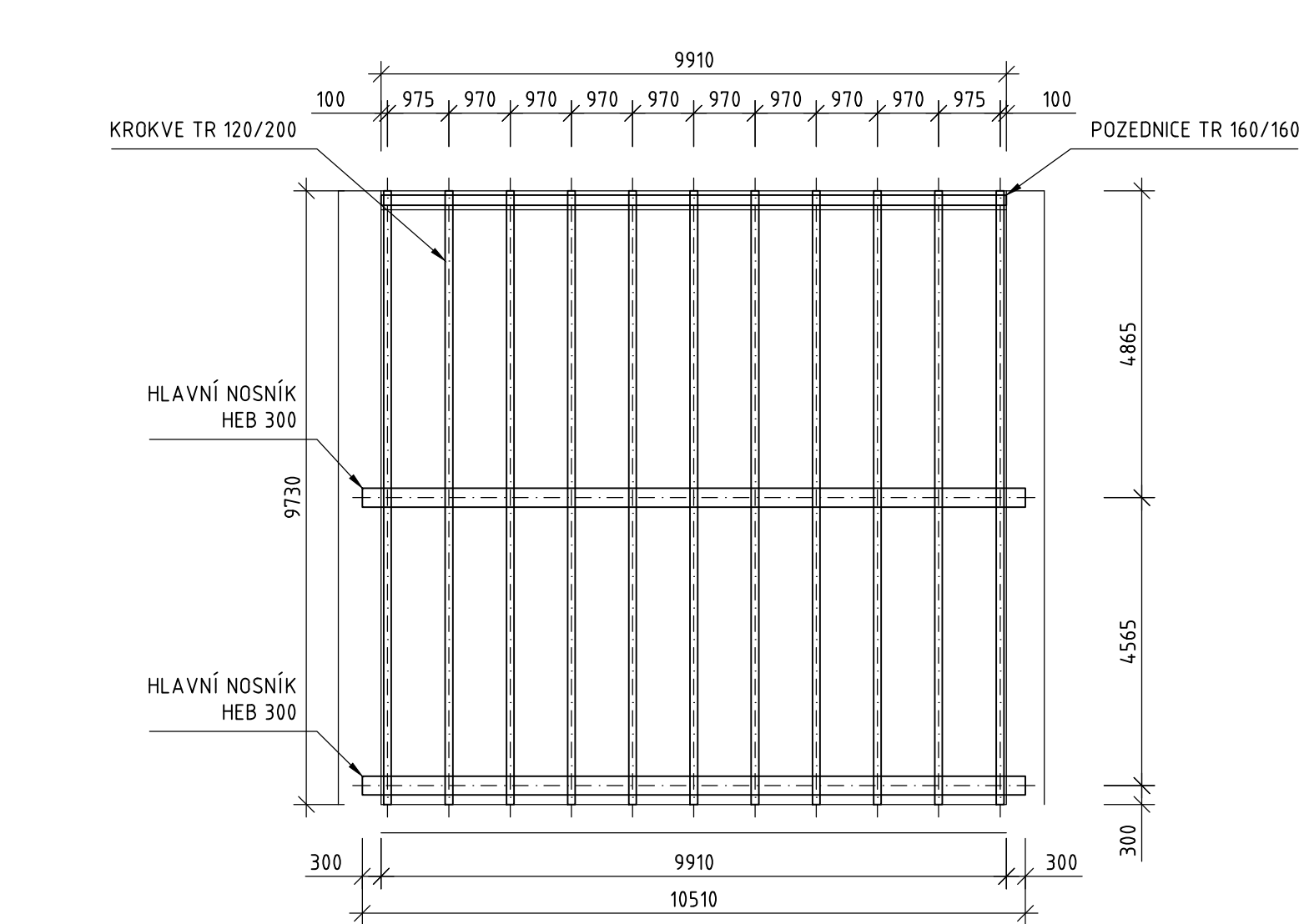


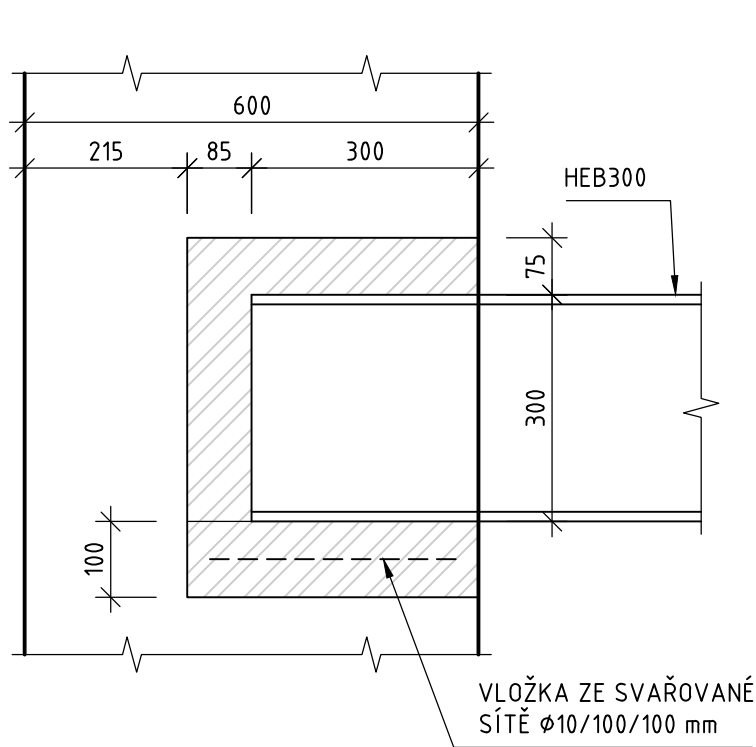
PŘÍČNÝ ŘEZ 1:50



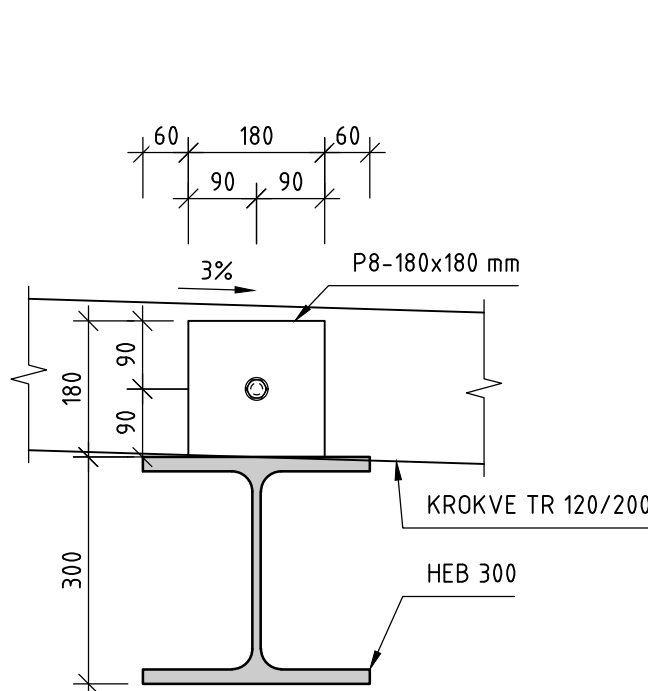
PŮDORYS 1:00



DETAIL ULOŽENÍ 1:10



DETAIL UPEVNĚNÍ KROKVE 1:10



POZNÁMKY:

1. OCELOVÉ NOSNÍKY BUDOU OSAZENY DO PŘEDEM PŘIPRVENÝCH KAPES V NOSNÉM ZDIVU. KAPSY BUDOU PROVEDENY VHODNOU TECHNIKOU TAK, ABY NEDOŠLO K NEZAMÝŠLNEMÉMU POŠKOZENÍ NOSNÝCH STĚN. KAPSY BUDOU PROVEDENY MIN 100 mm POD ÚROVNÍ ULOŽENÍ NOSNÍKŮ A BUDOU VYROVNÁNY VYROVNÁVACÍ VRSTVOU BETONU S OCELOVOU VLOŽKOU ZE SVAŘOVANÉ SÍTĚ.
2. UPEVNĚNÍ KROKVÍ NA OCELOVÝCH NOSNÍCÍCH BUDE PROVEDENO PŘES NAVAŘENÉ OCELOVÉ PLECHY POMOCÍ SVORNÍKŮ Ø16 mm.
3. ULOŽENÍ POZEDNICE NA SEVERNÍ STĚNĚ BUDE PROVEDENO NA ŽELEZOBETONOVÝ VĚNEC VÝŠKY 0.20 m NA ŠÍŘKU NOSNÉ STĚNY (0.30 m). POZEDNICE BUDE KOTVENA DO VĚNCE POMOCÍ OCELOVÝCH VLOŽEK PO 1.0 m.
4. VĚNEC NA SEVERNÍ NOSNÉ STĚNĚ BUDE PROVEDEN NA ČÁSTEČNĚ ODBOURANÉ ATICE A BUDE JÍM VYROVNÁN POVRCH PRO OSAZENÍ POZEDNICE.
5. VEŠKERÉ ROZMĚRY KONSTRUKCÍ VYCHÁZEJÍ Z DOSTUPNÝCH PODKLADŮ. PŘED VÝROBOU KONSTRUKCE JE NEZBYTNÉ ROZMĚRY NA MÍSTĚ OVĚŘIT A PŘÍPADĚ PROVÉST ÚPRAVU NAVRŽENÉHO ŘEŠENÍ.

MATERIÁLY:

BETON	C25/30
BETONÁŘSKÁ VÝZTUŽ	B 500B
DŘEVO	C24
ŠROUBY, KOTVY	8.8
KONSTRUKČNÍ OCEL	S235

Číslo změny	Datum změny	Obsah změny
01	-	-
02	-	-
03	-	-

VEDOUCÍ STŘEDISKA	ODPOVĚDNÝ PROJ.	VYPRACOVAL	KONTROLOVAL	PRISTA s.r.o. Hviezdoslavova 614/16 400 03, Ústí nad Labem IČ: 067 60 163
Černý Michal, DiS.	Ing. Milan Petřík	Ing. Milan Petřík	Ing. Michal Drahorád, Ph.D.	
INVESTOR: SPRÁVA ŽELEZNIC Správa železnic, s. o. Oblastní ředitelství Ústí nad Labem Železničářská 1386/31 400 03 Ústí nad Labem		PODDODAVATEL: Ing. MICHAL DRAHORÁD, Ph.D. ATHÉNSKÁ 1528/7, 102 00 PRAHA 10		MDr

NÁZEV AKCE:		DATUM	07/2020	
Žatec ON – PD, střecha, fasáda, VPP, inženýrské sítě		STUPEŇ PD	P (TSO)	
		Č. ZAKÁZKY	10/2020	
		FORMÁT	3x44	
NÁZEV ČÁSTI: SO 10 Výpravní budova D.1.2. Stavebně konstrukční řešení		PARÉ Č.	MĚŘÍTKO	1:100, 1:50
NÁZEV PŘÍLOHY: NOVÉ ZASTŘEŠENÍ KRČKU MEZI KROVY			ČÁST. DOKUM.	Č. VÝKRESU
			D.1.2.	03